

14507

2-149/11

m2

1449

2-149

144

12

160

58.60

453/3

PRZEBUDOWA DROGI POWIATOWEJ NR 0675T BODZECHÓW - PRZYBORÓW
W RAMACH ZADANIA PN.: PRZEBUDOWA DROGI POWIATOWEJ
NR 0675T BODZECHÓW - PRZYBORÓW (ULICA CEGIELNIANA W MIEJSCOWOŚCI BODZECHÓW)
NA ODCINKU DŁUGOŚCI OKOŁO 140mb"

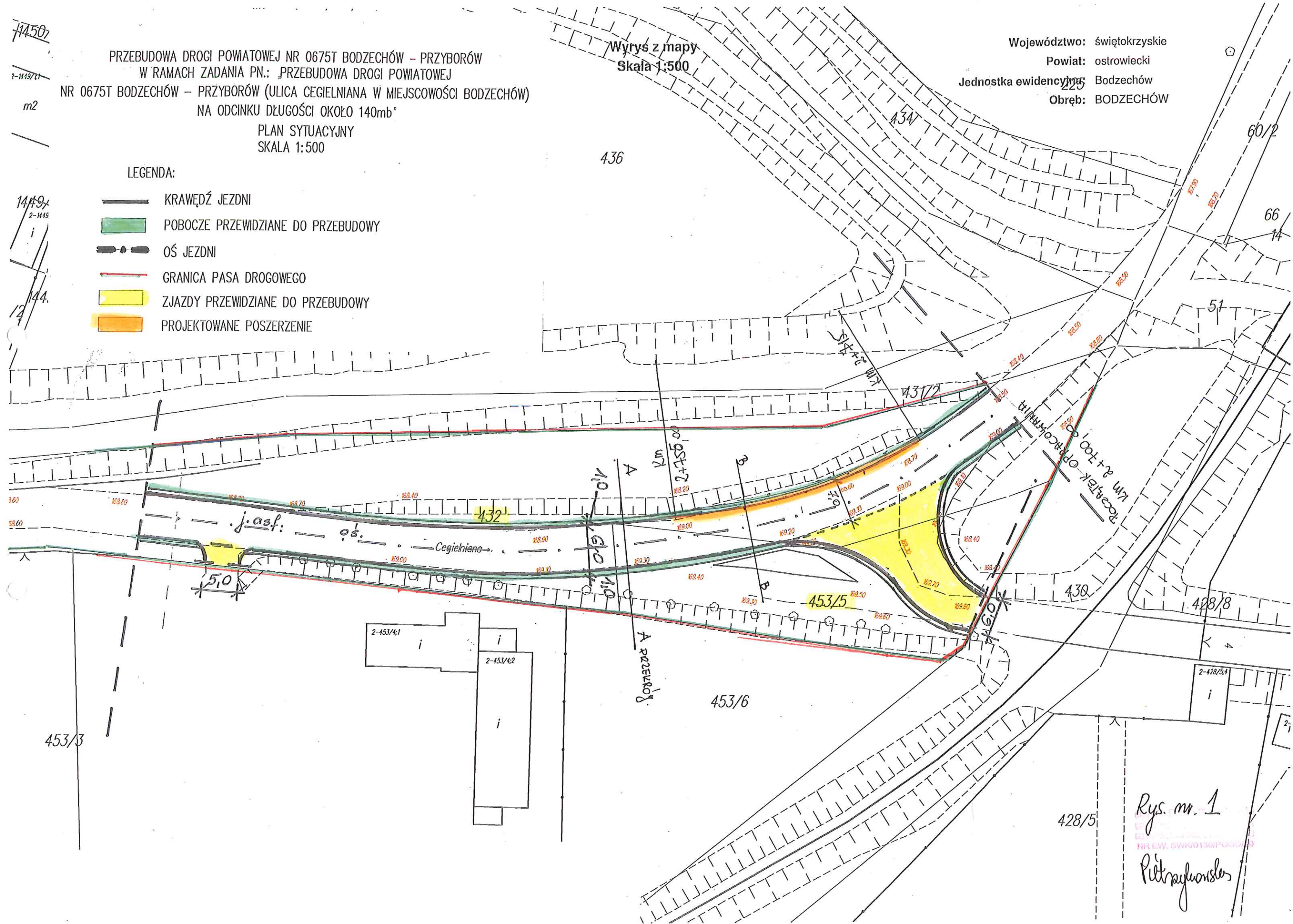
PLAN SYTUACYJNY
SKALA 1:500

LEGENDA:

- KRAWĘDŹ JEZDNI
- POBOCZE PRZEWIDZIANE DO PRZEBUDOWY
- OŚ JEZDNI
- GRANICA PASA DROGOWEGO
- ZJAZDY PRZEWIDZIANE DO PRZEBUDOWY
- PROJEKTOWANE POSZERZENIE

Wyrys z mapy
Skala 1:500

Województwo: świętokrzyskie
Powiat: ostrowiecki
Jednostka ewidencyjna: 225 Bodzechów
Obręb: BODZECHÓW



Rys. nr. 1
Petrzylowski